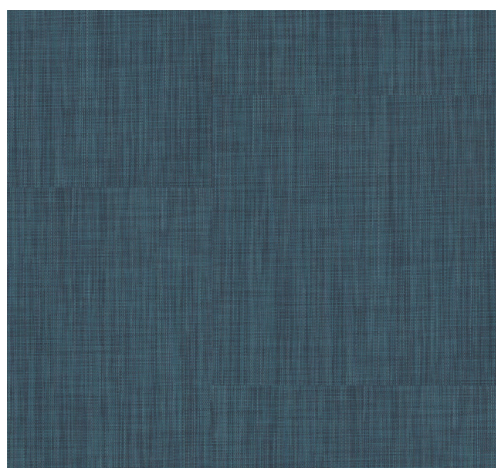


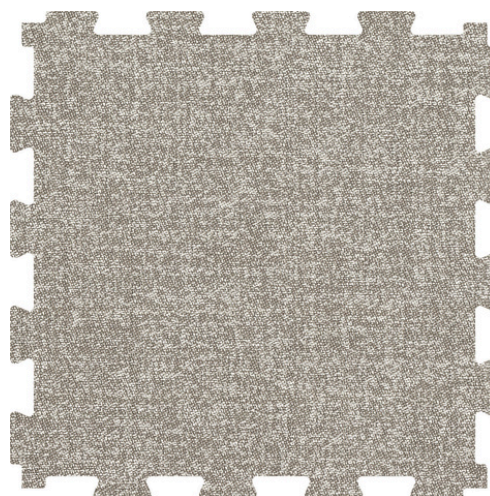
# ENTRETIEN & GUIDE DE NETTOYAGE

---

 **LOOM<sup>+</sup>**  
HYBRID CARPET FLOORING



 **LOOM<sup>+</sup> LOCK**  
GLUELESS HYBRID CARPET FLOORING



## Conseils Standards

---

L'entretien régulier prolonge la durée de vie du revêtement de sol. Des facteurs tels que la couleur, le design et l'emplacement de l'installation influent sur les besoins en entretien et en nettoyage.

- La plupart de la saleté provient de l'extérieur. Par conséquent, l'installation de paillassons bien adaptés aux entrées permettra d'empêcher 80 % de la saleté et de l'humidité potentielles de pénétrer dans les locaux.
- Pour rester efficaces, les paillassons doivent être aspirés quotidiennement.
- Les meubles à pieds avec des angles susceptibles d'attirer la saleté, ou ceux qui doivent supporter un poids lourd (comme de grands armoires ou tables), doivent être placés sur des patins protecteurs lisses pour éviter d'endommager le revêtement de sol.
- Choisissez soigneusement les couleurs en fonction de l'endroit où le revêtement de sol sera utilisé. N'utilisez jamais d'acétone ou de vernis sur le revêtement de sol. Pour le nettoyage quotidien, nous recommandons d'aspirer.

## Instructions pour l'entretien du sol

---

Aspirez régulièrement votre revêtement de sol pour minimiser l'accumulation de poussière.

Le nettoyage manuel doit être effectué dans les zones plus petites, non accessibles par les machines. Le nettoyage périodique doit être effectué régulièrement en suivant ces étapes :

- Commencez par passer l'aspirateur.
- Utilisez une brosse à récurer, de l'eau tiède et un nettoyant multi-usages avec un pH de 7 à 8,5.
- Éliminez l'excès d'eau avec un aspirateur à eau ou séchez avec une serpillière de nettoyage en microfibre.

## Élimination des tâches

---

Les tâches ou les déversements doivent être nettoyés le plus rapidement possible tant qu'ils sont encore frais, puis rincés à l'eau claire.

N'utilisez jamais d'acétone, de trichloroéthylène, de cire, de détergent gras ou de dissolvant pour vernis à ongles. Utilisez plutôt une brosse à récurer et rincez à l'eau.

TACHES	COMMENT ELIMINER
Traces d'acrylique / colle / peinture	Utiliser du white spirit. Après avoir appliqué le solvant, essuyer soigneusement le revêtement de sol.
Goutte de peinture / Chewing-gum	Utiliser un spray antigel et enlever délicatement la peinture / gomme avec une spatule.
Vin, bière, boissons non alcoolisées, fruits, crème	Eau chaude et produit de nettoyage neutre. Utiliser quelques gouttes d'ammoniaque si nécessaire
Chocolat, huile, café/thé, graisse, goudron	Eau chaude et détergent alcalin puissant
Marques de chaussures / éraflures	Pour les taches tenaces, appliquer un solvant tel que le white spirit
Encre, stylo à bille, marqueur, rouge à lèvres	Rincer abondamment
Rouille	Frotter avec un chiffon sec
Sang	Alcool méthylique
Brûlures de cigarettes	Un agent de nettoyage neutre et 10% d'acide oxalique Eau froide et ammoniaque Gratter avec une spatule puis appliquer quelques gouttes